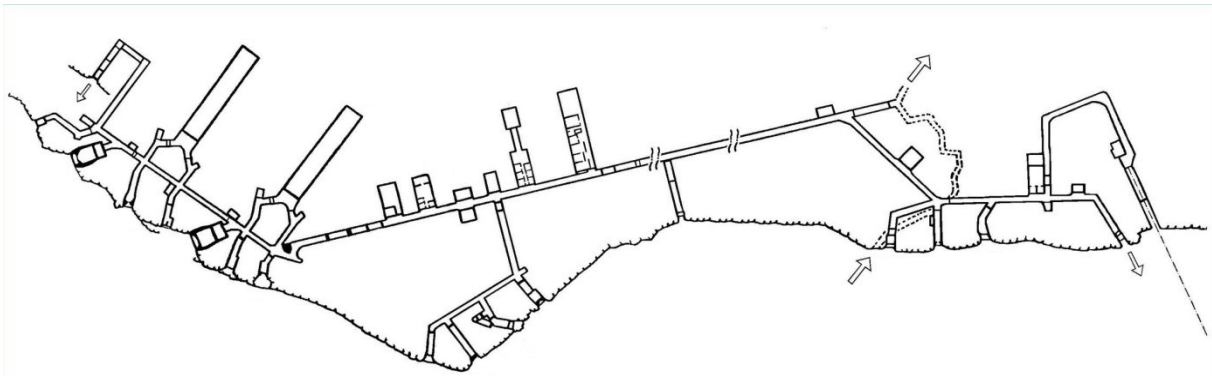


ACTIVITES A FAIRE EN CLASSE

1. Colorie le chemin parcouru dans le fort



Fort Cindey: Plan d'ouvrage

Forteresse historique de St-Maurice

2. Quelles sont les parties du fort qui sont visibles de l'extérieur ? (entoure)

les couloirs du fort

les chambres

les casemates

les embrasures

les toilettes

les canons

l'entrée

3. Pourquoi a-t-on abandonné les fortifications actuellement ?

- Parce que l'entretien coûte trop cher
- Parce que les avions modernes peuvent les attaquer facilement
- Parce que cela dégrade la nature
- Parce que les armes actuelles les détruiraient facilement
- Parce que les soldats ne veulent plus combattre dans les forts

4. A l'intérieur du fort, la température est de 10° environ, été comme hiver. Pourquoi y a-t-il si peu de variations de température ?

- Parce que le fort est chauffé
- Parce que les locaux sont dans le rocher
- Parce qu'il y a des courants d'air
- Parce qu'il ne pleut pas à l'intérieur

5. Connaissance du fort : complète avec des croix

- A Le fort était un bâtiment militaire
- B Le soldat portait toujours un fusil
- C Les réserves étaient entreposées dans le magasin à vivres
- D Le canon antichar de 10,5 cm tirait des obus de 9 cm
- E Le fort du Scex fournit à Cindey l'énergie électrique
- F Les transmissions des ordres se font avec le natel
- G Le fort a la forme d'un rectangle
- H Le fort a été construit avec des briques
- I En hiver, il gèle à l'intérieur du fort
- J Le commandant du fort était un capitaine
- K L'obus est descendu dans le canon
- L Les ordres de tir étaient donnés à partir du corps de garde
- M Les toilettes se trouvent à l'entrée du fort

toujours	parfois	jamais

6. Relie par une flèche la photo à l'année de construction !

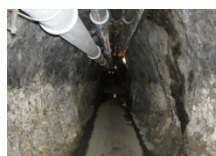
1400 1500 1600 1700 1800 1900 2000



Tour Dufour



Château



Fort de Cindey



Fort du Scex

7. Place les mots suivants dans les espaces du texte : général, cartes, Croix-Rouge Internationale, drapeau, Sonderbund, 1787, ingénieur, 1875, ponts, passerelles, Pointe Dufour, bastions

Guillaume-Henri Dufour est un des personnages majeurs de l'histoire suisse. Il naquit à Constance en _____ et mourut à Genève en _____. Dès 1817, il proposa un _____ fédéral suisse, de couleur rouge, en forme de carré divisé en 9 secteurs carrés, dont les 5 carrés centraux forment une croix blanche. L'étendard fut consacré par la Constitution de 1848. En 1847, il prit la tête de l'armée suisse avec le grade de _____. Cette même année, il mena la guerre du _____ contre les 7 cantons séparatistes et gagna la paix grâce à ses talents de stratège. En tant qu'_____, il fit effectuer à Genève des grands travaux dont les nouveaux quais, plusieurs _____ et _____ et les anciens _____. Il fut, avec Henri Dunant, cofondateur de la _____. Il prit aussi la direction des missions de topographie. Il fonda le Bureau topographique fédéral élaboré l'Atlas des _____ nationales de la Suisse. En son honneur, le plus haut sommet de Suisse fut baptisé _____.



8. **Que représente chaque photo ? Choisis dans la liste suivante !** Réfectoire – mitrailleuse de forteresse – appareil de tir d’infanterie de forteresse – infirmerie – lunette – canon antichar 9 cm – poste d’observation – appareil de mesure – cuisine – magasin à munition – salle des filtres – dortoir – salle d’opération – centrale de batterie d’artillerie – obus de canon 10,5 cm – embrasure de canon 10,5 cm – poste central de tir – transformateur – canon 10,5 cm

 <p>-----</p>	 <p>-----</p>	 <p>-----</p>
 <p>-----</p>	 <p>-----</p>	 <p>-----</p>
 <p>-----</p>	 <p>-----</p>	 <p>-----</p>
 <p>-----</p>	 <p>-----</p>	 <p>-----</p>